

®

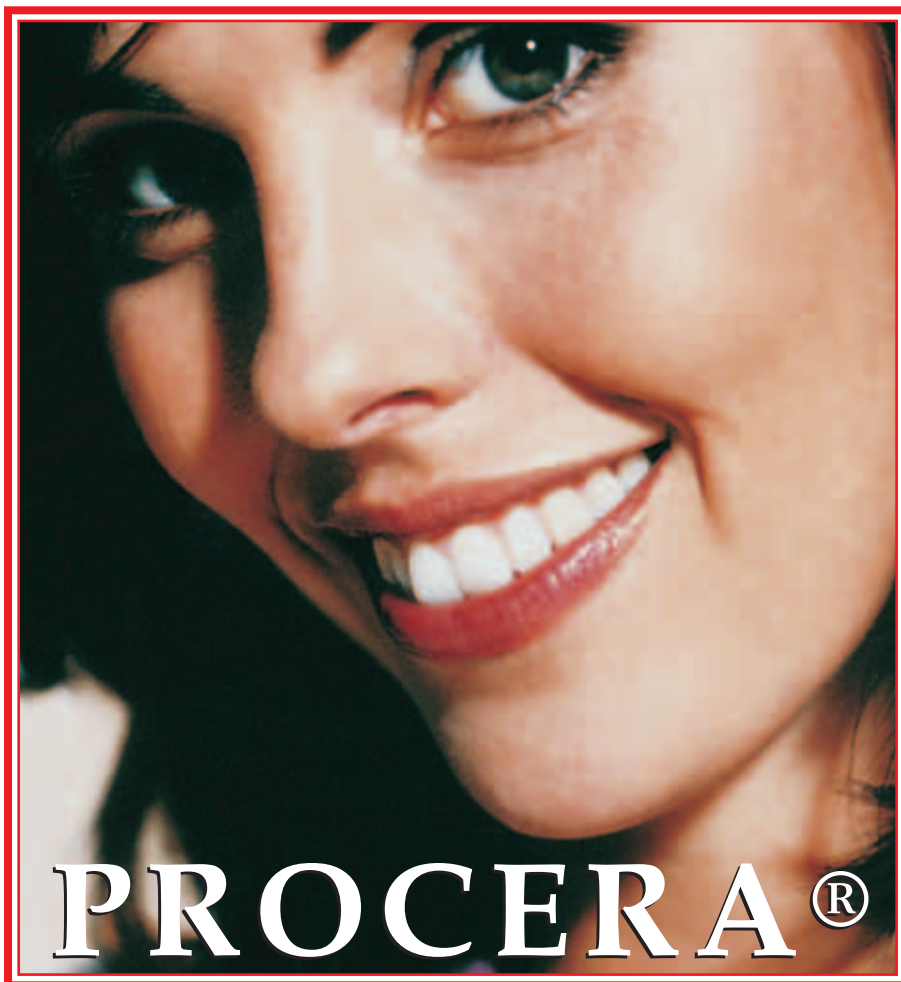
PROCERA



Il Vostro Partner di Fiducia

INFORMAZIONI per ODONTOIATRI

CAD - CAM



Benvenuti...

nel futuro!



In data Aprile 2003 il nostro Laboratorio, ha ottenuto la Certificazione di Qualità UNI-EN-ISO 9001:2000 per la produzione di dispositivi medici su misura ad uso odontoiatrico. È con grande piacere e soddisfazione che dedichiamo questo importante traguardo ai nostri clienti che, affidando da anni nelle nostre mani i loro lavori e la salute dei loro pazienti, hanno reso possibile tutto ciò.

Grazie

Bruno Scarfò

CERTIFICAZIONE ITALIANA DEI SISTEMI DI QUALITÀ AZIENDALI



CERTIFICATO n. 6234

Si certifica che il Sistema Qualità di SCARFÒ BRUNO
è conforme alla norma UNI-EN-ISO 9001:2000

per le seguenti attività:

PRODUZIONE E VENDITA DI
DISPOSITIVI MEDICI SU MISURA
AD USO ODONTOIATRICO

Benvenuti nel mondo

PROCERA®

Egregio Dottore/ssa,

Lei sarà sicuramente a conoscenza, se già cliente, che il nostro Laboratorio ormai da anni investe in ricerca e tecnologie per raggiungere un unico ed importante obiettivo: la Qualità Totale, per la completa soddisfazione dei nostri clienti (Medici) e degli utilizzatori finali (Pazienti).

Per questo siamo orgogliosi di informarLa e di presentarLe **PROCERA®** la sistemica leader nel mondo (Gruppo Nobel Biocare®), di cui siamo licenziatari.

Questa metodica ci permette, da subito, di entrare nel futuro. L'ingresso in **PROCERA®** sarà per Lei una scelta piacevole e vantaggiosa. Infatti le caratteristiche, il raggio d'applicazione, l'estrema precisione e non ultimo il risparmio economico daranno al Suo studio un nuovo marchio di qualità. Il nostro laboratorio utilizza, già da tempo, le proprietà di **PROCERA®** nei lavori di *routine*, fornendo la possibilità a tutti di beneficiare dei suoi enormi vantaggi e di non relegarla solamente a lavoro di *elite*.

Lo scopo di questo informativo, è cercare di dare delle informazioni più dettagliate ed esaurienti sulla base dei quesiti che continuamente ci vengono posti da suoi colleghi, anche se già utilizzatori **PROCERA®**, su questa sistemica, che troppo spesso è discussa senza conoscerne a fondo le caratteristiche.

Dopo aver letto questo informativo, se volesse ulteriori chiarimenti, non esiti a contattarci per telefono, e-mail, o utilizzando il modulo che troverà all'interno del nostro sito internet.

Sperando d'averLe fatto cosa gradita, ci auguriamo che possa essere, al più presto, uno dei nostri utilizzatori **PROCERA®**.

Distinti saluti



p 3	Cosa è la sistemica PROCERA [®]
p 4	Informazioni e garanzie riguardo i materiali
p 6	Cosa possiamo realizzare con PROCERA [®]
p 8	Quali sono i vantaggi di PROCERA [®]
p 14	Processi di una lavorazione tipo in PROCERA [®]
p 18	Quale preparazione occorre per le corone e faccette PROCERA [®]
p 20	Quale cemento utilizzare per la cementazione. E la Mordenzatura?

Cosa è la sistematica PROCERA®

La sistematica PROCERA® è una produzione industriale di sottostrutture per impianti e protesi fissa in Allumina, Zirconio, Titanio con tecnica:

C.A.D. (Computer Aided Design)



Fase C.A.D. Nel laboratorio odontotecnico viene effettuata l'acquisizione e l'elaborazione dei dati al computer.

C.A.M. (Computer Aided Manufacturing)



Fase C.A.M. Nello stabilimento Procera® di Stoccolma si procede alla produzione assistita al computer.

Il ciclo di produzione è diviso in due fasi. La prima è la C.A.D (Disegno Assistito al Computer) eseguita presso il nostro laboratorio e consiste nel tradizionale sviluppo delle impronte e preparazione dei modelli e monconi. Successivamente si acquisiscono i dati con l'apposito scanner PROCERA® e viene elaborato al computer un manufatto virtuale in 3D secondo le nostre esigenze e conoscenze così come faremmo se stessimo manipolando la cera o altri materiali.



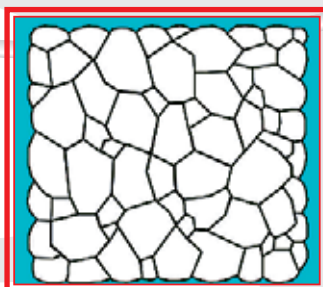
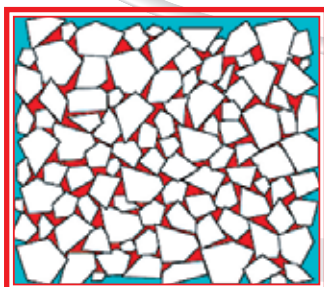
A questo punto i file lavorati vengono inviati per via telematica in tempo reale allo stabilimento di produzione super tecnologico di Stoccolma in Svezia, dove si provvederà alla produzione del manufatto con standard qualitativi irraggiungibili in un laboratorio odontotecnico tradizionale, con la tecnica C.A.M. (Produzione Assistita al Computer). Dal momento stesso della spedizione del nostro file, grazie ad una rete internet, è possibile verificare tutte le varie fasi della lavorazione e controllare il prodotto anche durante tutto il viaggio di ritorno. Tutto ciò ci permette di rimanere in continuo contatto con il nostro manufatto dall'invio del file fino alla consegna.

I materiali PROCERA®

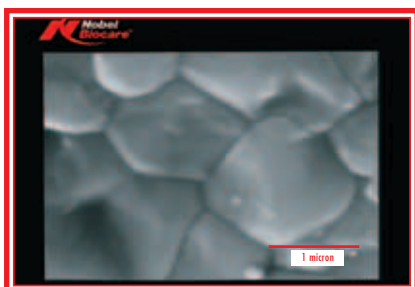
Allumina

- ✓ Allumina pura, ossido d'allumina al 99,9% pressata industrialmente a **6 tonnellate per millimetro quadrato**
- ✓ Biocompatibile
- ✓ Resistenza alla flessione 700 Mpa (per la sua resistenza è adoperata addirittura per ricostruire le articolazioni dell'anca)
- ✓ Sinterizzata ad alta temperatura a 1600°C
- ✓ Applicabile in tutti i settori
- ✓ Garanzia Totale di 5 anni della NOBEL BIO CARE® (Frattura accidentale, danni a seguito di incidenti, smarrimento ed altro ancora)
- ✓ È possibile avere la cappetta modellata, o in spessore uniforme di:
 - 0,4 mm bianca per anteriori con monconi discromici, perni monconi in oro o pilastri in metallo
 - 0,4 mm traslucente solo per anteriori con monconi naturali non discromici
 - 0,6 mm traslucente per tutti i settori e tutti i tipi di moncone
 - 0,25 mm per le faccette

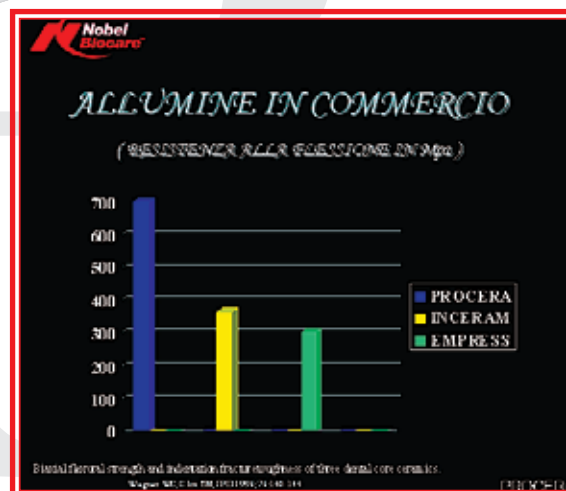
L'Allumina PROCERA® è unica per la tecnica di lavorazione, che consiste nell'essere spruzzata sul moncone pressata industrialmente e sinterizzata ad alta temperatura; tutto questo grazie al supertecnologico stabilimento di Stoccolma dove è prodotta, che gli conferisce la resistenza, la precisione e la purezza che ne ha fatto un prodotto ineguagliabile al mondo.



a sinistra: Ossido di allumina di commercio infiltrato con vetro
a destra: Ossido di allumina PROCERA®



Allumina PROCERA®
vista al
microscopio
elettronico
Linea di
riferimento:
1 micron



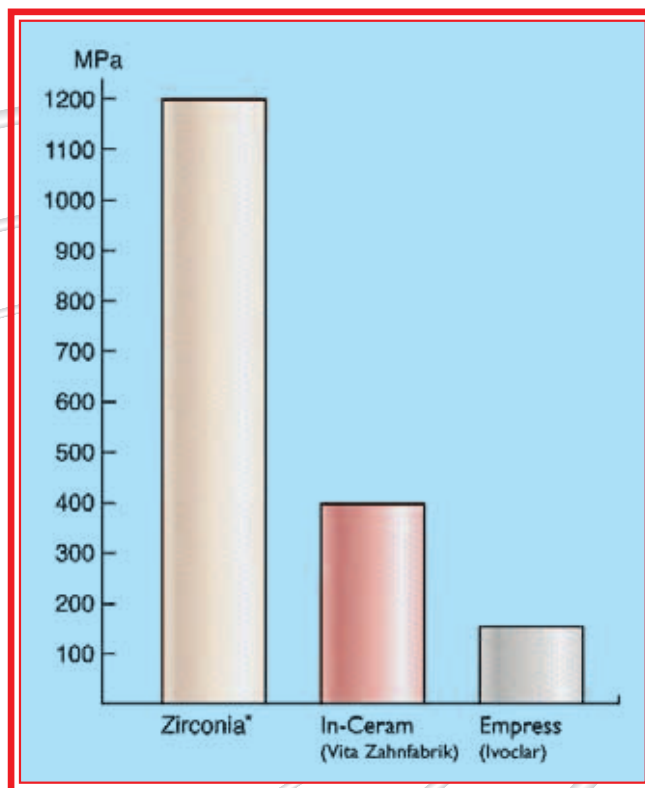
Nel grafico sono rappresentate le resistenze alla flessione delle principali allumine in commercio.

I materiali PROCERA®

Zirconio

E' ossido di Zirconio puro al 99'5%, segue lo stesso processo di lavorazione dell'Allumina, ma grazie alle sue caratteristiche ha una resistenza alla flessione di 1200 Mpa.

E' possibile richiederla modellata, o con spessore uniforme di 0,7 mm.



Nel grafico sono a confronto la resistenza alla flessione delle principali allumine in commercio con Zirconia* PROCERA®

*Zirconio, Engineering Ceramics, ISSN 1013-9826

Titanio

- ✓ E' un Titanio commercialmente puro di grado 2
- ✓ Lavorato a freddo (no fusione)
- ✓ Tornito con Standard industriali
- ✓ Biocompatibile
- ✓ Leggero
- ✓ Massima precisione di adattamento (Passività)



Blanks in Titanio con connessione premacinata, da dove si ricava per fresaggio il pilastro PROCERA®

Che cosa possiamo realizzare con PROCERA®

Come abbiamo già detto, la sistematica Procera® consente la realizzazione di varie sottostrutture che di seguito elenchiamo.

Cappette singole in: Allumina, Zirconio

Ponti in: Allumina, per ora massimo 3 elementi

Pilastrini implantari in:
(non occorre componentistica, solo analogo)

Titanio
Su tutte le piattaforme Branemark e Replace Select. Tutti i compatibili Branemark, con piattaforma esagonale esterna da 3,75 mm e 4 mm di diametro, di tutte le case implantari.

Zirconio
Su piattaforme Branemark da $\varnothing 3,75$ (RP) e $\varnothing 3,3$ (NP). Tutti i compatibili Branemark, con piattaforma esagonale esterna da 3,75 mm e 4 mm di diametro, di tutte le case implantari.

Allumina
Su piattaforme Branemark da $\varnothing 3,75$ (RP) e $\varnothing 3,3$ (NP) e $\varnothing 4,3$ (RP) Replace Select con connessione interna in Titanio.
Tutti i compatibili Branemark, con piattaforma esagonale esterna da 3,75 mm e 4 mm di diametro, di tutte le case implantari.

Implant Bridge
(mesostrutture in Titanio)
Toronto Bridge, Overdenture e circolari su fixture o abutment.
Su tutte le piattaforme Branemark, Replace Select. Tutti i compatibili Branemark, con piattaforma esagonale esterna da 3,75 mm e 4 mm di diametro, di tutte le case implantari.

E' da rilevare che le mesostrutture Implant Bridge sono tutte realizzate da un monoblocco in Titanio, senza passare per la fusione e questo ne garantisce una precisione e passività senza confronti, caratteristiche che hanno reso questa lavorazione unica ed ineguagliabile.

Che cosa possiamo realizzare con PROCERA®



Corona in Allumina dente 1.5



Corona in Zirconio 2.6



Ponte in Allumina



Pilastro in Titanio



Pilastro in Allumina



Pilastro in Zirconio



Implant Bridge

I vantaggi PROCERA®

CAPPETTE

Semplicità e Versatilità

A differenza delle altre sistematiche, PROCERA® vi permette di non modificare le vostre tecniche di preparazione, perché le cappette PROCERA® sono perfettamente realizzabili su ogni tipo di preparazione: spalla, chamfer, lama di coltello e non vi obbliga a comperare o adoperare cementi non presenti nel vostro studio perché accetta tutti i tipi di cemento, con l'unica esclusione dei cementi provvisori, che per loro natura non sono molto resistenti e possono essere causa di fratture.

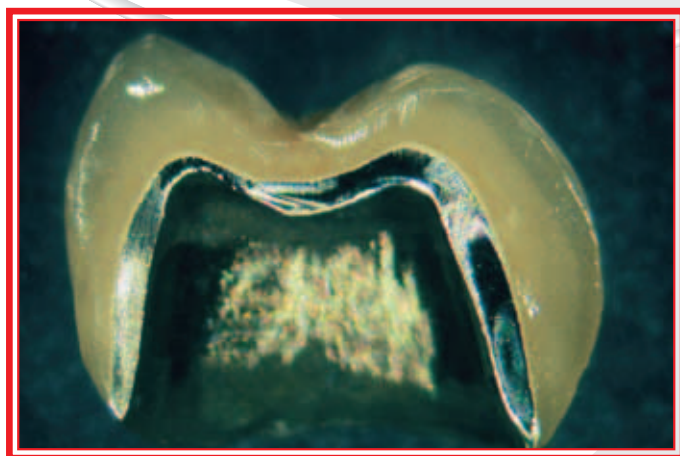
E' realizzabile in tutti i settori.

Estetica

Il colore della cappetta è già simile a quello dentinale; non vi si apportano né opaco e né dentine opache indispensabili, invece, nella *metal-ceramica*. Ciò ci permette di stratificare direttamente sulla cappetta delle masse estetiche e traslucenti e di ottenere, così, dei risultati molto estetici anche in spessori ridotti.

Resistenza

Sono cappette in ceramica di altissima resistenza, paragonabili a quella di un metallo. (Allumina 700Mpa; Zirconio 1200Mpa)



Corona in metal ceramica. È visibile lo spessore del metallo e delle masse opache indispensabili per realizzare questo tipo di ricostruzione, spessore che viene sottratto all'estetica.



Corona in Allumina Procera®. Il nucleo in ceramica ci esula dall'utilizzare masse opache coprenti con notevoli vantaggi estetici specialmente in spessori ridotti.

I vantaggi PROCERA®

Precisione Marginale

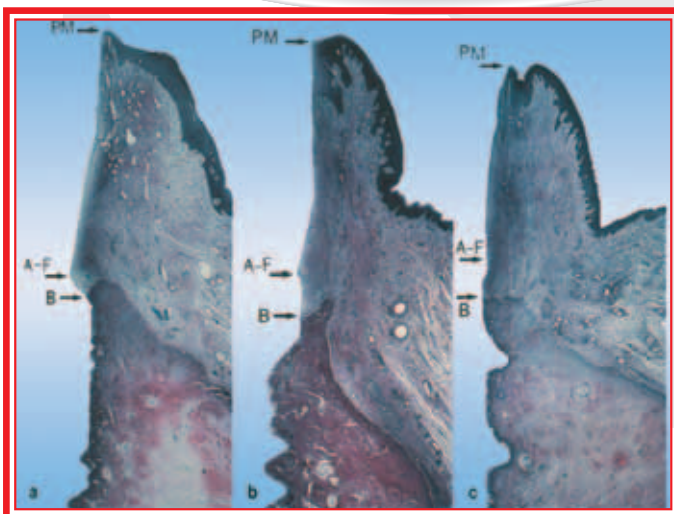
Lo standard di Controllo Qualità in fase di produzione fa sì che escano costantemente cappette che hanno una precisione marginale compresa tra i 40 e i 60 micron.



Sezione di una corona Procera® cementata su dente naturale al microscopio elettronico. Linea di riferimento 100 micron

Biocompatibilità

Grazie alla loro purezza l'Allumina e lo Zirconio PROCERA® sono più biocompatibili di qualsiasi lega aurea.



J Clin Periodontol 1993;20:482-489
J Prosthet Dent 1999;81:662-667
J Clin Periodontol 1998;25:721-727

I vantaggi PROCERA®

Garanzia

Per Voi e per i Vostri pazienti una speciale garanzia con copertura totale della Nobel Biocare® che Vi eseguirà delle nuove cappette con la semplice comunicazione del numero di *file* senza la necessità di riprendere l'impronta.

In soli tre giorni, nel caso di frattura accidentale, smarrimento, o qualsiasi altro tipo d'incidente in cui possa essere incorso il Vostro paziente, potrete riavere a disposizione una nuova cappetta. Tale garanzia è valida per cinque anni.

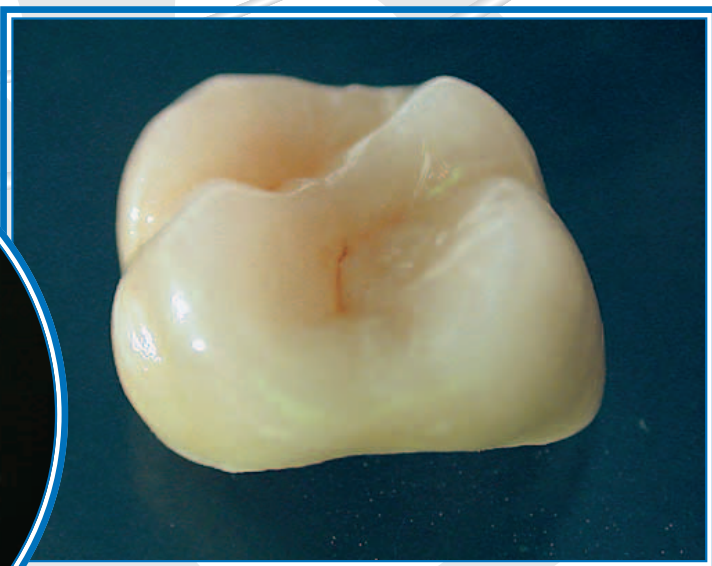
Nessuno Vi può dare di più forse perché nessuno è sicuro del suo prodotto così come la Nobel Biocare®.

Prezzo

Tutto ciò che abbiamo elencato, il nostro laboratorio può offrirlo a Voi ed i Vostri pazienti al prezzo di una corona in oro-ceramica. Siamo consapevoli delle Vostre perplessità, ma il laboratorio Scarfò Bruno ha deciso di lavorare di *routine* questo prodotto e non di lasciarlo ad uso di pochi eletti, perché vogliamo mantenere fede al nostro *slogan* e confermarci "*Il Vostro Partner di Fiducia*".



Corona in Allumina PROCERA®



Corona in Zirconio PROCERA®

I vantaggi PROCERA®

FACCETTE

Faccette

La particolarità delle faccette è che sono dei gusci in allumina dello spessore di appena 0,25 mm, ma con una resistenza stupefacente dove andiamo a stratificare la nostra ceramica e, cosa molto utile per una lavorazione così estetica, possiamo provarla nel cavo orale senza che presenti alcun problema. Se ci fosse qualche imperfezione sarebbe possibile mettere in acido fluoridrico tutta la faccetta: l'acido scioglierebbe solo la ceramica aggiunta, senza intaccare il guscio di allumina che sarebbe, così, pronto per una nuova stratificazione.



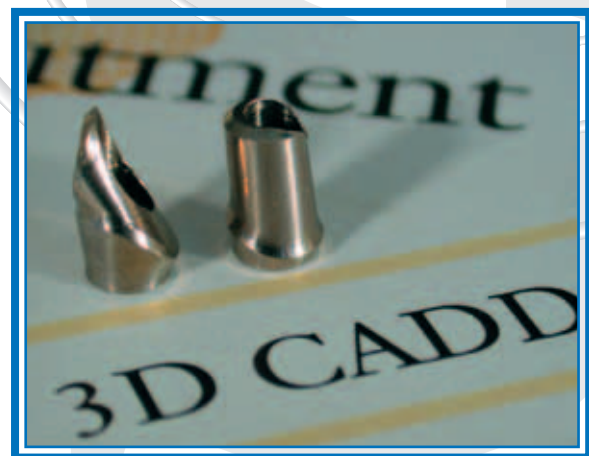
Faccette in Allumina PROCERA®

PILASTRI

Pilastri in Titanio

Il Titanio PROCERA® commercialmente puro di grado 2, lavorato a freddo (no fusione), insieme alla naturale biocompatibilità del Titanio stesso, sono già sufficienti per comprendere il grande vantaggio di PROCERA®.

Altro vantaggio è la possibilità di realizzare dei pilastri personalizzati sino ad oggi ottenibili solo con la fusione dei calcinabili con base aurea. Il manufatto ottenuto con questa tecnica passa per una fusione che sappiamo essere tecnico sensibile. Inoltre avremmo un



Pilastri in Titanio

pilastro composto da due metalli e la parte che forma il moncone sarà unita alla base solo meccanicamente e, chiaramente, senza nessun legame chimico.

Il nostro pilastro PROCERA®, invece, è ottenuto da un pezzo unico di titanio (senza fusione); è realizzabile senza l'acquisto di componenti da parte vostra oltre l'analogo ed è eseguito con gli Standard industriali che ne garantiscono il massimo della precisione e dell'affidabilità.

I vantaggi PROCERA®

Il Prezzo

La qualità superiore è evidente e macroscopica, ma se questo non bastasse, l'organizzazione PROCERA®, che serve ben 42 paesi nel mondo, ci dà la possibilità di ottenere questi risultati a prezzi incredibili.

Vi invitiamo a fare questi conti:

Prezzo d'acquisto di un calcinabile con base aurea	€
Lavorazione del vostro laboratorio	€
Prezzo dell'oro necessario per un pilastro	€
	Totale €

A questo punto, ma solo dopo aver fatto il totale, fateci una telefonata e scoprirete che lavorare con un pilastro PROCERA® in titanio, non solo cambierà la qualità del Vostro lavoro, ma consentirà un risparmio al Vostro studio dai 40 ai 100 euro a pilastro. Fate i Vostri conti e contattateci, rimpiangerete di non essere entrati prima nel mondo PROCERA®.

Pilastri in Allumina e Zirconio

L'utilizzo dei pilastri in Allumina, in uso ormai già da qualche tempo, era maggiormente indicato per i settori anteriori; l'arrivo dello Zirconio ha reso possibile l'utilizzo di questi pilastri anche nei settori posteriori, senza alcuna remora. È stato anche

dimostrato, dall'ultimo studio

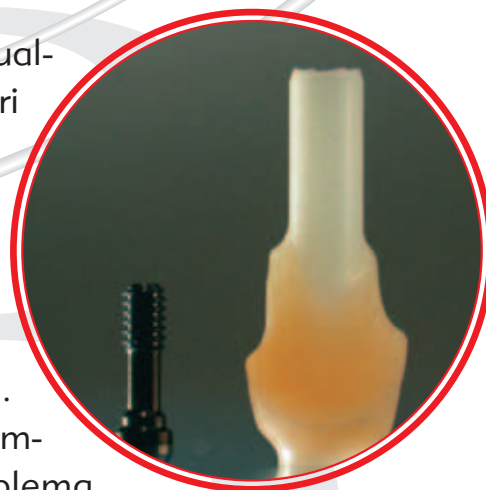
multicentrico del Dr. J. Sorensen, che non comportano nessun problema rispetto ai pilastri tradizionali.

La particolarità di questi materiali, per la costruzione di pilastri implantari, ha rivoluzionato l'implantoprotesi; infatti, la loro biocompatibilità, permette di rispettare maggiormente i tessuti più di qualsiasi lega Aurea.

Pilastro in Zirconio

In bocche con tessuti sottili, inoltre, non si pone il problema della trasparenza del metallo.

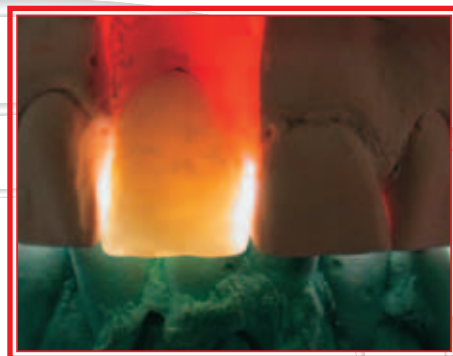
Pilastro in Allumina



Conosciamo il Mondo PROCERA®

I vantaggi PROCERA®

Un grande vantaggio è dato dalla possibilità che il designer è completamente personalizzabile come i pilastri in Titanio e non occorre componentistica. Avere un moncone in ceramica piuttosto che in metallo dà ottimi risultati a livello estetico, un beneficio che non ha bisogno di ulteriori commenti.



Pilastro e corona in Allumina

Il Prezzo

Per la realizzazione di questi manufatti spenderete anche meno di quello che si spende per un pilastro con la tecnica tradizionale, del calcinabile con base aurea. Stiamo parlando di un prodotto dalle qualità ineguagliabili oltreché unico al mondo che eleverà l'estetica nel Vostro studio e darà maggiori soddisfazioni ai Vostri pazienti.

IMPLANT BRIDGE

"Implant Bridge"



Implant Bridge

e la leggerezza del titanio esaltano la qualità di questo lavorazione.

Quando si parla di "Implant Bridge" ci riferiamo alle mesostrutture parziali o totali che ci consentono di realizzare circolari fissi, Toronto, Overdenture. La particolarità che rende anche questa lavorazione PROCERA® unica è che il manufatto viene realizzato da un monoblocco di titanio commercialmente puro di grado 2, senza l'utilizzo di nessuna fusione, con una passività senza eguali. La biocompatibilità

Il Prezzo

Per questa lavorazione calcolare il prezzo è molto più complesso perché le variabili sono molteplici. Da considerare, *in primis*, se eseguita su fixture o su abutment. Non esitate a chiederci un preventivo reale, noi ve lo proporremo senza impegno e

Lavorazioni tipo

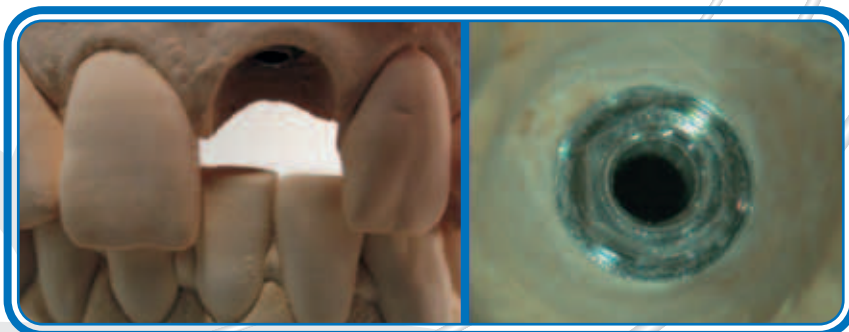
Le illustrazioni evidenziano i passaggi tecnici e l' esecuzione di una lavorazione-tipo: Pilastro e Corona in Allumina, dalla ricezione dei modelli al lavoro finito.

1 Modelli sviluppati

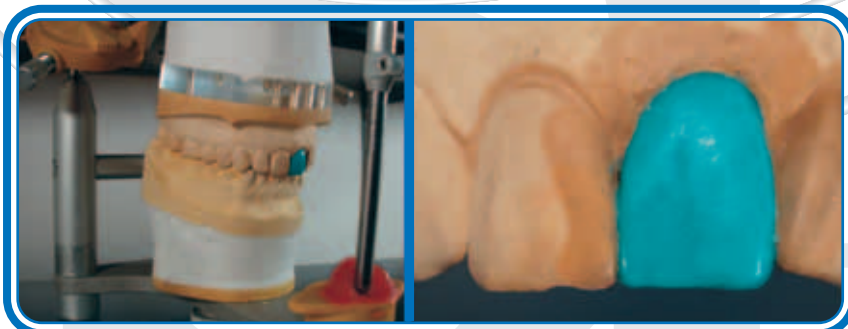


2 a sinistra: Vista frontale in occlusione

a destra:
Verifica della pulizia
dell'omologo
sotto microscopio



3 Ceratura diagnostica



4 a sinistra: Protusiva vestibolare

a destra:
Protusiva palatale

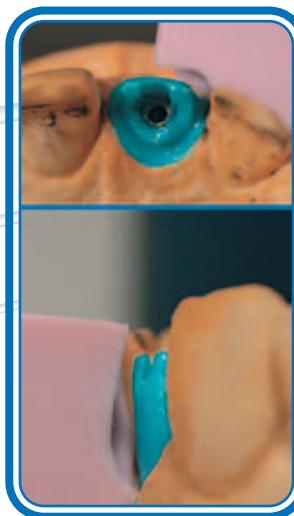


Lavorazioni tipo



5

Creazione del set di mascherine in silicone



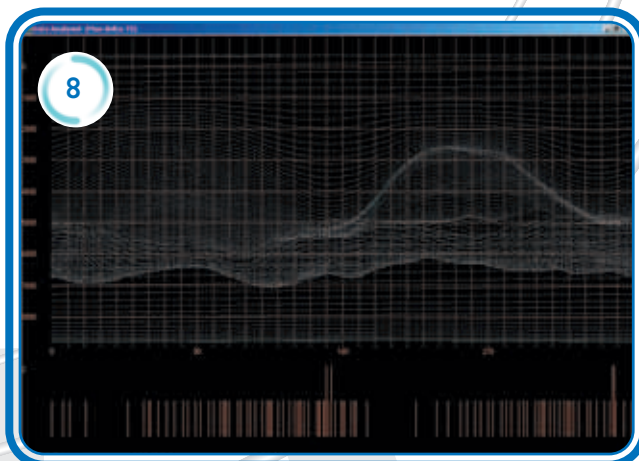
6

Preparazione del pilastro e verifica degli spazi



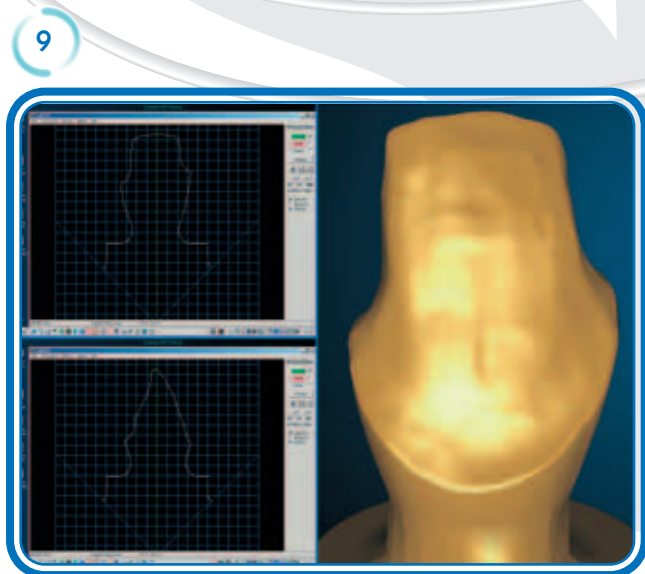
7

Scansione del pilastro modellato in cera



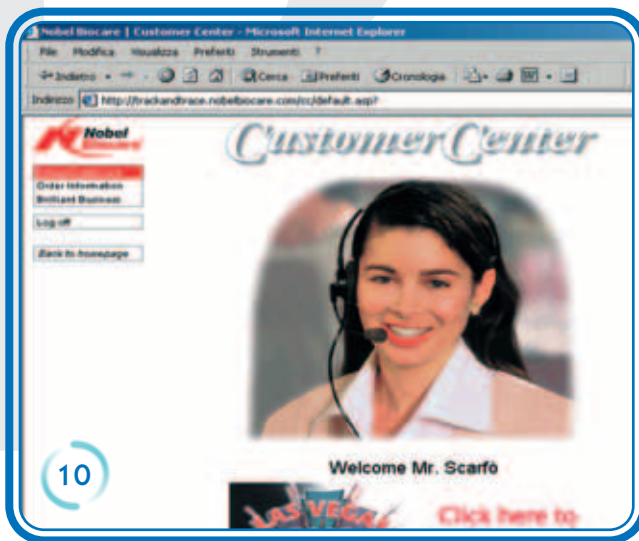
8

Analisi dati al computer prima di procedere alla lavorazione



9

Fasi di lavorazione C.A.D. al computer



10

Help Desk PROCERA®

Lavorazioni tipo



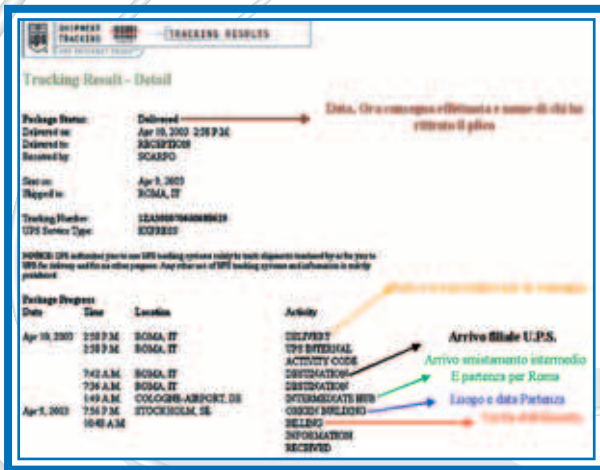
11

Controllo on-line dell'avvenuta ricezione del file allo Stabilimento di produzione

12



Una fase della produzione



13

Schermata-tipo che permette di constatare in ogni momento l'esatta posizione delle nostre spedizioni

14



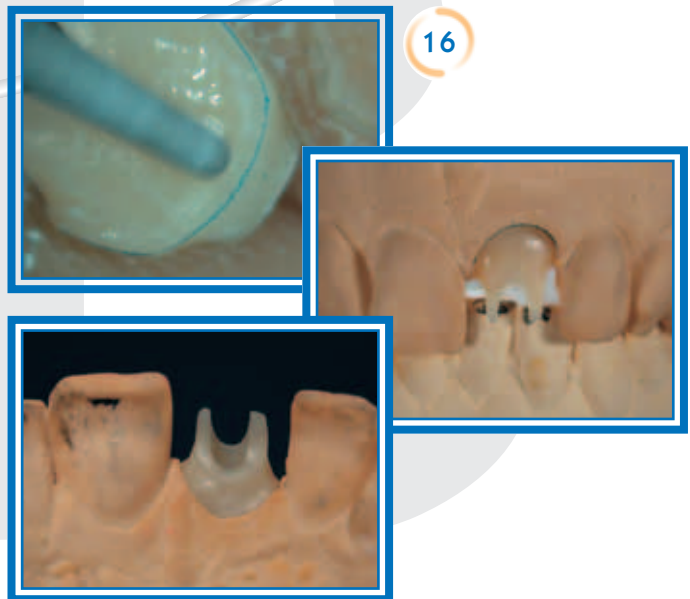
Pilastro grezzo e vite così come arrivano dallo stabilimento di produzione di Stoccolma

15



Perfetta fedeltà del pilastro sul modello

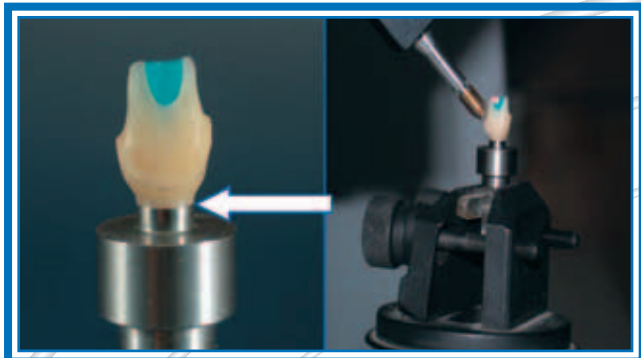
16



Nei tre fotogrammi è apprezzabile la definitiva rifinitura del pilastro e dei margini sotto microscopio

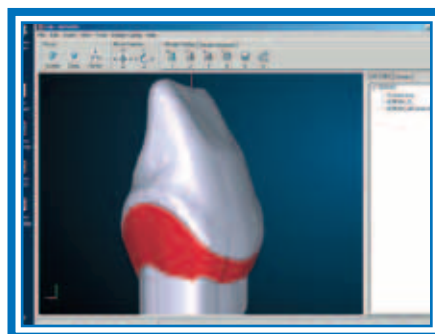
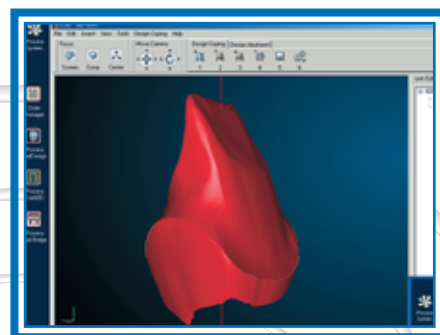
Lavorazioni tipo

17



Preparazione del pilastro e successiva scansione
È possibile apprezzare la bontà di accoppiamento
con il riproduttore **Nobel Biocare®**

18



Elaborazione dati
al computer e
creazione virtuale
della capetta

Dopo il passaggio n°18 si ripetono le fasi che vanno dal n°9 al n°13

19



Capetta in allumina su pilastro e controllo degli spazi

20



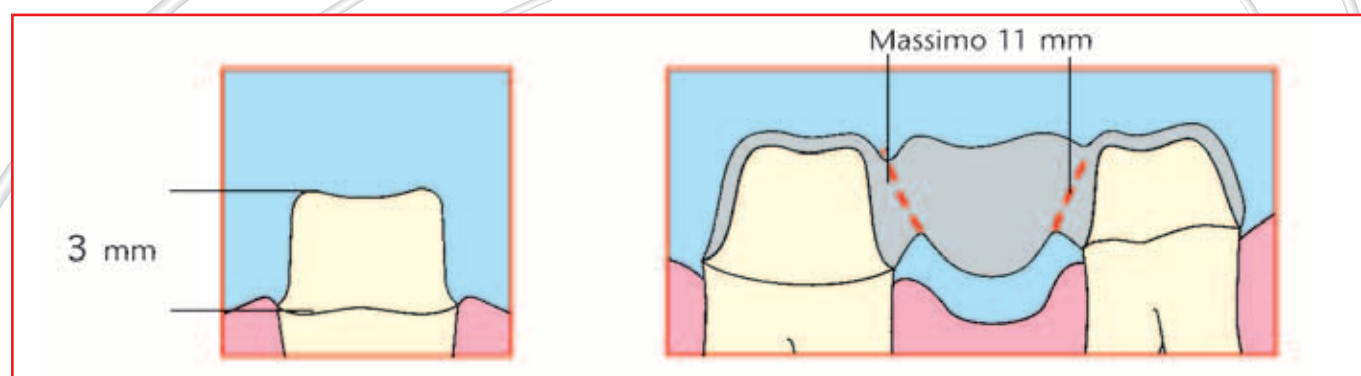
Stratificazione, corona ultimata e protrusiva

Preparazione

Ponti

Per la realizzazione dei ponti, si procede nello stesso modo come per le corone, considerando che lo spazio edentulo tra i due denti-pilastro, prima della preparazione, non deve superare gli 11 mm.

È altresì importante che la preparazione permetta un'altezza cervico-occlusale di almeno 3 mm per realizzare dei ponti di unione sufficientemente robusti.



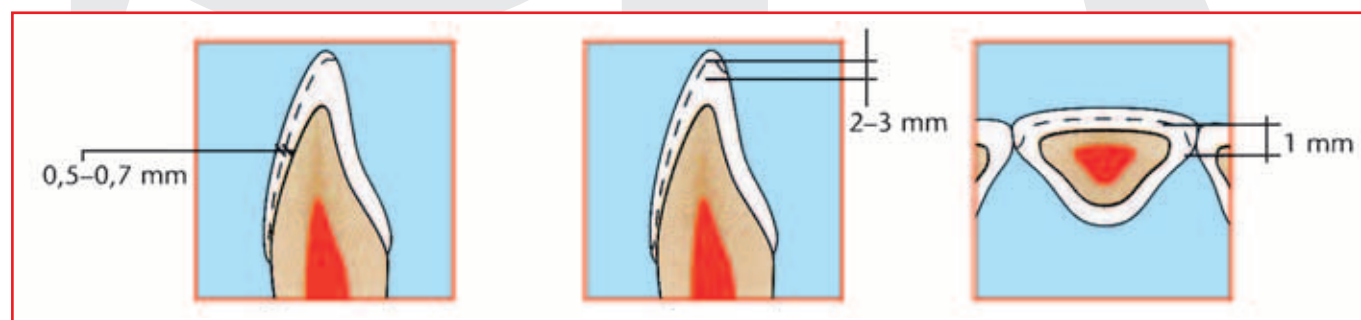
Faccette

Anche per questa lavorazione è possibile adottare una preparazione *standard* per faccette e comunque una preparazione di 0,5-0,8mm, è da considerarsi sufficiente per una buona stratificazione.

Da tenere in considerazione due semplici accorgimenti:

- La preparazione può estendersi sino ai punti di contatto e, al bisogno, anche di superarli fino al massimo di 1 mm.
- La preparazione non può discendere nella porzione palatale di oltre 2mm.

Sono stati realizzati per PROCERA®, direttamente dalla Komet, due *kit* ben distinti per la preparazione di corone e per la preparazione di faccette.



Cementazione e Mordenzatura

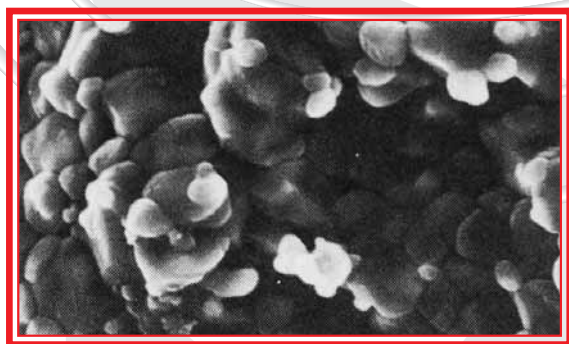
Altra caratteristica, che differenzia questa sistemica dalle altre ceramiche integrali, è appunto la cementazione.

I manufatti PROCERA®, sono cementabili con tutti i tipi di cemento, dall'ossifosfato ai vetroionomerici ed i resinosi; questo vi dà la possibilità non solo di non dover acquistare nuovi cementi, ma di poter utilizzare il cemento con cui avete più dimestichezza.

Unica eccezione sono i cementi provvisori, che per la loro natura non hanno una adeguata durezza e possono essere causa di fratture.

Altra caratteristica unica, vista la sua durezza molto simile a quella di un metallo, è l'interno dei manufatti PROCERA® che non sono mordenzabili; ma questo non è un problema, perché tali manufatti vengono trattati direttamente nello stabilimento di produzione, che rende la superficie interna irregolare, molto simile a quella di una ceramica feldspatica mordenzata.

Per le faccette è richiesta la cementazione adesiva: è stato dimostrato da Reyes ed altri che è possibile fotopolimerizzare, attraverso le faccette PROCERA®, i cementi fotoindurenti.



Particolare della superficie interna dei manufatti PROCERA® comparabile ad una ceramica feldspatica mordenzata.

Bibliografia

Shear bond strength of luting cements to Procera AllCeram.

Blixt M., Admezak E., Linden LA., Oden A., Arvidson K. *J Dent Res* 1996;75:71

High energy abrasion and resin cement bond to alumina core.

Awiliya WA., Yaman P.; Dennison JB.; Razzoog ME. *J Dent Res* 1996;75:378

Effect of cement on fracture resistance of all-ceramic crowns.

Dwan A.; Yaman P.; Razzoog ME.; Wang RF. *J Dent Res* 1996;75:284

Shear bond strength of luting cements to alumina and dentin.

Blixt M.; Adamezak E.; Lindel LA.; Oden A.; Arvidson K. *J Dent Res* 1996;76:72

Bond strength of four cements to un alumina core.

Awiliya WA.; Yaman P.; Razzoog ME.; Dennison JB. *J Dent Res* 1996;75:378

Accuracy of implant-supported prostheses in the edentulous jaw.

Analysis of precision of fit between cast gold-alloy frameworks and master cast by means of a three-dimensional photogrammetric technique.

Jemt T.; Lie A. *Clin Oral Res* 1995; 6:172-180

Photogrammetric measurements of implant position.

Description of a technique to determinate the fit between implants and superstructure.

Jemt T.; Lie A.; *Clin Oral Impl Res* 1994; 5: 30-36

Sovrastrutture su impianti con componenti fabbricate in Titanio.

Hans-Werner Glockner; *La Quintessenza Odontotecnica* 15,7/8.523-532 1998

Precision of CNC-Milled Titanium Frameworks for Implant Treatment in the Edentulous Jaw.

Jemt T.; Back T.; Petersson A.; *Int J Prosthodont* 1999; 12:209-215

Dental ceramic - ISO 6872; 1995

Andersson, Odén. *A new all-ceramic crown.* - *Acta Odontol Scand* - 1993, 53 pp.59-64

Odén, Andersson, Krystek-Ondracek, Magnusson.

Five-year clinical evaluation of Procera® AllCeram crowns.

The Journal of Prosthetic Dentistry 1998; 80:450-6

Hegenbarth. *Procera® Aluminium Oxide Ceramics.*

A New Way to Achieve Stability, Precision and Esthetics in All-Ceramic Restorations.

QDT - 1996; pp. 21-34

Reyes, Delgado, Yaman, Razzoog.

Depth of Cure of Resine Cement Under Three Thicknesses of Porcelain, Table clinic, CDC, 1998.

Ödman P, Andersson B.; *Procera® AllCeram Crowns Followed for 5 to 10.5 years:*

A prospective clinical study. Int. J Prosthodontics - Volume 14, number 6, 2001



Laboratorio Odontotecnico Scarfò Bruno
Via del Casale Ferranti, 37 - 00173 Roma
Tel. 067211227 - 067215639
www.dentalab.it